

## BULLETIN D'INSCRIPTION / CONTRAT DE VENTE

À retourner impérativement dûment complété et signé en précisant le **code groupe A6DKC** à :  
Par courrier : COSTA CROISIÈRES - Croisière de la Fédération Française de Tarot - 2, rue Joseph Monier - Bât. C - 92 859 Rueil-Malmaison  
Par mail : [agence@fr.costait](mailto:agence@fr.costait)

1<sup>ER</sup> PASSAGER

Nom de famille<sup>(1)</sup>.....Prénom<sup>(1)</sup>.....  
Né(e) le.....à.....Pays.....  
Nationalité.....Sexe :  Homme .....  Femme  
N° Carte Costa Club.....  
Document d'identité : passeport - obligatoire et en cours de validité. Pour les mineurs : nous consulter  
N° Passeport.....Emis le.....à.....Expire le.....  
Adresse.....  
Code postal.....Ville.....Pays.....  
Tél.....e-mail.....@.....**URGENCE\***

2<sup>E</sup> PASSAGER

Nom de famille<sup>(1)</sup>.....Prénom<sup>(1)</sup>.....  
Né(e) le.....à.....Pays.....  
Nationalité.....Sexe :  Homme .....  Femme  
N° Carte Costa Club.....  
Document d'identité : passeport - obligatoire et en cours de validité. Pour les mineurs : nous consulter  
N° Passeport.....Emis le.....à.....Expire le.....  
Adresse.....  
Code postal.....Ville.....Pays.....  
Tél.....e-mail.....@.....**URGENCE\***

3<sup>E</sup> PASSAGER

Nom de famille<sup>(1)</sup>.....Prénom<sup>(1)</sup>.....  
Né(e) le.....à.....Pays.....  
Nationalité.....Sexe :  Homme .....  Femme  
N° Carte Costa Club.....  
Document d'identité : passeport - obligatoire et en cours de validité. Pour les mineurs : nous consulter  
N° Passeport.....Emis le.....à.....Expire le.....  
Adresse.....  
Code postal.....Ville.....Pays.....  
Tél.....e-mail.....@.....**URGENCE\***

4<sup>E</sup> PASSAGER

Nom de famille<sup>(1)</sup>.....Prénom<sup>(1)</sup>.....  
Né(e) le.....à.....Pays.....  
Nationalité.....Sexe :  Homme .....  Femme  
N° Carte Costa Club.....  
Document d'identité : passeport - obligatoire et en cours de validité. Pour les mineurs : nous consulter  
N° Passeport.....Emis le.....à.....Expire le.....  
Adresse.....  
Code postal.....Ville.....Pays.....  
Tél.....e-mail.....@.....**URGENCE\***



### TARIFS CROISIÈRE DE LA FÉDÉRATION FRANÇAISE DE TAROT

Cabine	Prix TTC par personne en cabine double*
Intérieure Classic	2 495 €
Intérieure Premium	2 685€
Extérieure Classic - Vue Mer	2 855 €
Extérieure Premium - Vue Mer	3 075 €
Supplément Single et Assurance Annulation	Nous consulter

\* Prix TTC par personne, à partir de, selon la catégorie de cabine choisie : pour le départ du 14/02/2018 de Paris/La Réunion, le forfait boissons all inclusive "Piu Gusto" ainsi que les activités Tarot sont compris dans les prix. Ces prix incluent les taxes et charges portuaires, et le Forfait de Séjour à Bord (d'un montant de 140 € par adulte / adolescent et 70 € par enfant) pour l'intégralité de la croisière.

LES DOCUMENTS D'IDENTITÉ NÉCESSAIRES À VOTRE VOYAGE : pour les ressortissants français, résidant en France - Passeport ou Carte d'Identité en cours de validité. Merci de vérifier les indications fournies dans les programmes de voyage.



### RENSEIGNEMENTS & RÉSERVATIONS AVEC LE CODE GROUPE A6DKC

**01 55 47 78 77**

(0,09 € / min depuis un poste fixe en France Métropolitaine) du lundi au vendredi de 9h00 à 19h00 et le samedi de 9h30 à 18h00.

ou sur [agence@fr.costait](mailto:agence@fr.costait)

Costa Croisières - Croisière de la Fédération Française de Tarot  
2, rue Joseph Monier - Bat. C - 92859 Rueil-Malmaison Cedex

Costa

# Croisière de la Fédération Française de Tarot

Le 14 février 2018, de Paris ou de province\*\*

**LA RÉUNION, ÎLE MAURICE, SEYCHELLES & MADAGASCAR**

Offre valable jusqu'au 16 juin 2017

#### NOS PRIX COMPRENNENT :

- Le Vol aller/retour au départ de Paris et l'acheminement au port d'embarquement
- La pension complète
- Le Forfait Boissons Premium « Piu Gusto »
- L'assistance de personnel parlant français
- Un spectacle tous les soirs
- La croisière dans la catégorie de cabine choisie
- Les taxes portuaires
- Le forfait de séjour à bord
- Le port des bagages en gare maritime
- Le programme d'animation
- Une soirée blanche & une soirée masquée

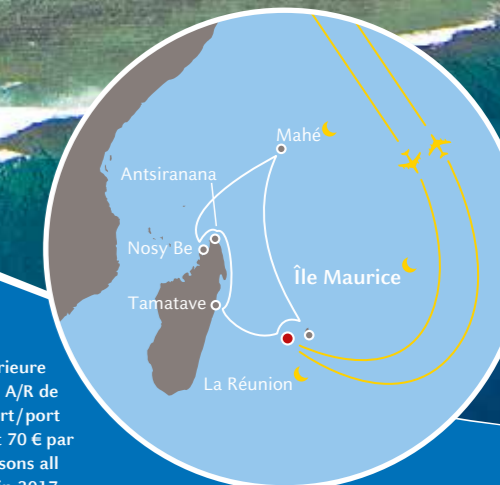
#### NOS PRIX NE COMPRENNENT PAS :

- Les excursions facultatives vendues à bord
- Les assurances
- Les inscriptions aux tournois
- Supplément de 92€/pers. au départ de certaines villes de province.

Nous consulter pour plus de précisions.

2 SEMAINES  
à partir de  
**2 495 €**  
TTC / personne\*  
VOLS INCLUS

AVANTAGES EXCLUSIFS  
Fédération Française de Tarot  
(à découvrir p.2)



\* Prix TTC par personne, à partir de, selon la catégorie de cabine choisie : intérieure Classic, pour le départ du 15/02/2018 de La Réunion. Ces prix incluent les vols A/R de Paris/La Réunion, les taxes portuaires et aéroportuaires, les transferts aéroport/port et le Forfait de Séjour à Bord (d'un montant de 140 € par adulte/adolescent et 70 € par enfant) pour l'intégralité de la croisière. Les tarifs comprennent le forfait boissons all inclusive «Piu Gusto» ainsi que les activités Tarot. Offre valable jusqu'au 16 juin 2017.

\*\* Supplément de 92€/pers. au départ de certaines villes de province. Nous consulter pour plus de précisions.

\* Information obligatoire : numéro d'un proche que nous pouvons contacter si besoin pendant votre croisière



# Croisière de la Fédération Française de Tarot

## Des vacances faites pour vous !

Qui dit Seychelles dit pirates. C'est bien pour une expédition de corsaires que vous embarquerez sur ces terres luxuriantes, où des eaux limpides arrosent d'abondants massifs de fleurs exotiques. En boucaniers des temps modernes, vous visiterez également Madagascar à bord d'un véhicule tout-terrain, à la découverte d'une nature somptueuse abritant une biodiversité sans égale. Vous serez ainsi enchantés par « L'île parfumée » Nosy Be, qui doit son surnom aux cultures de la cannelle, de la vanille et du cacao : toutes les saveurs de l'aventure.

# Votre itinéraire



\* Prix TTC par personne, à partir de, selon la catégorie de cabine choisie : intérieure Classic, pour le départ du 15/02/2018 de La Réunion. Ces prix incluent les vols A/R de Paris / La Réunion, les taxes portuaires et aéroportuaires, les transferts aéroport/port et le Forfait de Séjour à Bord (d'un montant de 140 € par adulte / adjuvencé et 70 € par enfant) pour l'intégralité de la croisière. Les tarifs comprennent le forfait boissons all inclusive «Piu Gusto» ainsi que les activités Tarot. Offre valable jusqu'au 16 juin 2017.  
\*\* Supplément de 92€/pers. au départ de certaines villes de province. Nous consulter pour plus de précisions.

## Paradis sur mer

LA RÉUNION, ÎLE MAURICE, SEYCHELLES & MADAGASCAR à bord du *Costa neoRiviera*, 16 jours / 14 nuits • Au départ de Paris ou de province\*\*

### ITINÉRAIRE

Jours	Ecales	Arr.	Dép.
1°	PARIS – Vol pour Saint-Denis.		
2°	Transfert de l'aéroport au port pour l'embarquement. <b>LA RÉUNION (emb. dès 14.00)</b>		19.00
3°	LA RÉUNION	☽	21.00
4°	ÎLE MAURICE	☽	21.00
5°-6°	Plaisirs en mer (2 jours)		
7°	MAHÉ (Seychelles)	☽	08.00
8°	MAHÉ (Seychelles)	☽	-
9°	MAHÉ (Seychelles)		13.00
10°	Plaisirs en mer		
11°	NOSY BE (Madagascar)		08.00 19.00
12°	ANTSIRANANA (Madagascar)		08.00 18.00
13°	Plaisirs en mer		
14°	TAMATAVE (Madagascar)		07.00 14.00
15°	LA RÉUNION	☽	13.00
15°	LA RÉUNION Débarquement et transfert à l'aéroport de Saint-Denis. Envol pour Paris.		08.00
16°	PARIS - Arrivée.		

☽ Escale longue ou de plus d'une journée.

## MODE DE PAIEMENT

### MERCI DE REMPLIR LES INFORMATIONS CI-DESSOUS

La catégorie de cabine choisie .....  
Souhaitez-vous l'assurance multirisque  oui  non

### RÈGLEMENT D'UN ACOMPTÉ À LA RÉSERVATION :

25 % du montant total soit  € - Chèque  Carte Bancaire

### 1ÈRE POSSIBILITÉ

LE SOLDE EST À RÉGLER AU PLUS TARD 45 JOURS AVANT LA DATE DE DÉPART

75 % du montant total soit  € - Chèque  Carte Bancaire

### 2ÈME POSSIBILITÉ

PAR UN RÈGLEMENT EN 3 FOIS SANS FRAIS PAR CHÈQUE UNIQUEMENT

2° acompte 25% du montant total soit  € Avant le 15 octobre 2017

3° acompte 25% du montant total soit  € Avant le 15 novembre 2017

Solde 25% du montant total soit  € Au plus tard avant le 15 décembre 2017

Les chèques vacances nominatifs sont acceptés pour le(s) participant(s) effectuant le voyage.

## AUTORISATION DE PRÉLÈVEMENT CARTE DE CRÉDIT

Je soussigné(e) M. .... ; autorise Costa Crociere S.p.A. à débiter ma carte de crédit :

- AMERICAN EXPRESS N° : ..... / ..... / .....  
 VISA / VISA PREMIER Date d'expiration : ..... / .....  
 EUROCARD MASTERCARD Cryptogramme au dos de votre carte : .....

Votre signature (obligatoire) :

L'acompte de la croisière d'un montant de :

25% du montant total soit  €

Je déclare m'être renseigné(e) sur les formalités administratives et sanitaires (notamment Passeport, visa, vaccins) et précautions médicales me concernant et concernant les personnes qui m'accompagnent ainsi que sur les risques inhérents au voyage (notamment risques pays, conditions climatiques et météorologiques) sur le site [www.diplomatie.gouv.fr](http://www.diplomatie.gouv.fr) et déclare les assumer.

Je déclare en outre accepter les conditions générales de vente de Costa Croisières (conditions générales de transport, conditions d'assurance), les conditions du voyage et les informations figurant sur notre Brochure Annuelle 2018, dernière mise à jour disponible sur notre site internet : <http://www.costacroisieres.fr/brochure/FR/2018/FY2018/>, dont j'ai dûment pris connaissance et que j'ai porté à la connaissance des autres personnes inscrites, qui les ont également acceptées.

Date : .....

Votre Signature  
(Précédée de la mention : « lu et approuvé »)

<sup>(1)</sup> nom figurant sur la pièce d'identité utilisée pendant le voyage.  
Conformément à la loi informatique et liberté du 6.01.1978 (art. 27) les participants disposent d'un droit d'accès et de rectification des données les concernant, et peuvent faire retirer les données les concernant, en faisant une demande par écrit.



## Croisière de la Fédération Française de Tarot

### VOS PRIVILÈGES FÉDÉRATION FRANÇAISE DE TAROT

- Forfait Boissons Premium « Piu Gusto »
- Présence d'un animateur de la FFT
- Activités Tarot animées par Ravi (cours & tournois)
- Le Forfait de Séjour à Bord



VOTRE NAVIRE, LE COSTA neoRIVIERA